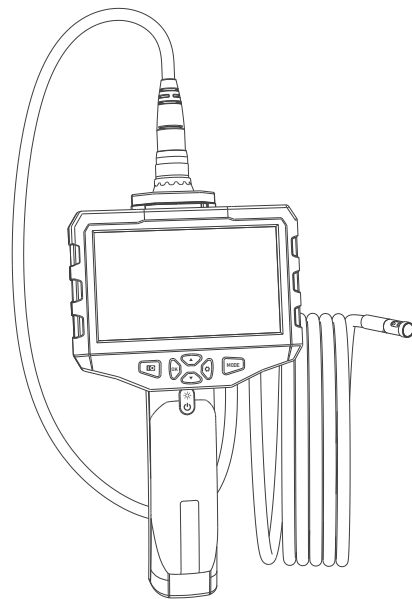


User Manual

Digital Inspection System



© TESLONG NTS300 V202001-3

MADE IN CHINA

Contents:

English	01~07
Deutsch	08~14
日本語	15~21
中文	22~27

Product Overview

This new Digital Video Recording Endoscope is a portable, hand-held, multifunctional inspection system featuring a 4.5' IPS HD display with powerful recording capability, users can capture images (JPG) or videos (MOV) on the TF card with 720P HD resolution. With ergonomic and robust design, users can control all the keys with one hand easily, and the adjustable handle offers extra comfort. In addition, the stainless steel shield and overall reinforced structures ensures stability under heavy duty.

The device has a small diameter probe with 6 adjustable LED lights, high performance camera module offering crystal clear output. Furthermore, it has an integrated CREE LED flash light for dark area working assistance.

Applications


This premier tool is an economical solution for:

- Automotive / Diesel Repair and Maintenance.
- Inspection of hard-to-reach or hard-to-see area or equipment.
- Plumbing, construction, restoration applications.
- Science Education.
- Outdoor Exploration.

Features

- View live inspection video instantly on the 4.5' IPS HD display.
- 720P high definition for image capture and video recording.
- 180° image flip monitor.
- High sensitivity for low-light HD camera chip in the tip.
- Cree LED flash assisting dark area work.
- Adjustable handle.

Safety

 **WARNING!** Please read all safety warnings and all instructions before using this product. Failure to follow the warnings and instructions may result in electric shock, fire and serious injury.

- Keep the tool dry, clean, free from oil, water, gas or other materials causing corrosion.
- Keep work area clean and well lit.
- This appliance is not intended for use by persons with limited physical, sensory or mental capabilities.
- This appliance is not intended for medical use or personal inspection.
- Keep bystanders, children away while operating the tool.
- Do not overreach, keep proper footing and balance at all times.

Battery

- Charge the device when the power button turns red, the red light blinks when charging and will be off when fully charged.
- Only use 5V indoor home use USB charger to charge the device.
- Please charge the device at least once every 3 months if it is left unused for a long time to prevent damage to the battery.

Maintenance

- Always keep the camera lens clean.
- Should any other components not mentioned need to be replaced, please contact our service agents.

Notices



Long Press the power button to Power On or Power Off. Please remove the rubber protective cover before using this tool.



Please make sure ① the camera is connected to the monitor **firmly and tightly**, otherwise there will be noisy image on the screen.

When connecting a dual lens camera probe, please press ② this button to switch the front and side lenses.



Please check the battery level if you can not power on the device or there is noisy image on the screen.

! This product comes with a TF card and it's already within the device, you can press it to eject the TF card and use a card reader to see or copy the photos and videos taken by the endoscope.

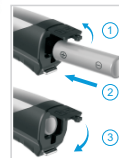
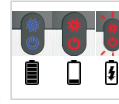
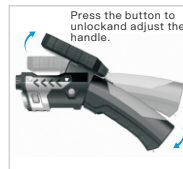
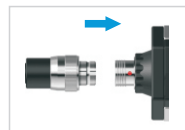
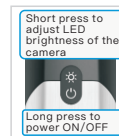
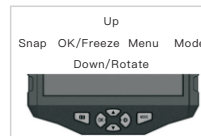
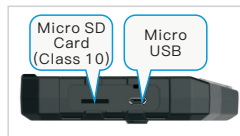
Please notice that you can only take photos or record videos when a **TF card is inserted to the device**, otherwise you can only preview the video stream.



Insert card : Power off the device, open the cover on the backside of the monitor and insert the TF card according to this chart.

- !**
1. Please make sure the device is powered off before operating the TF card.
 2. Please make sure the card is insert correctly.
 3. This device requires Class 10 high speed TF card and it will not be able to work properly with Class 4 low speed card.

Instructions for use



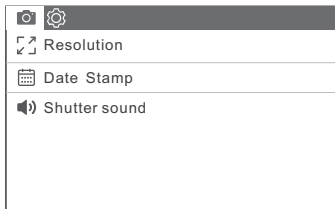
(Replace the battery only when it reaches the end of its life or it's broken)



Mode: Take Photo /Record Video /Playback

Battery Status: Full/Middle/Low /Empty

TF Card Status: Card Plugged in / No Card



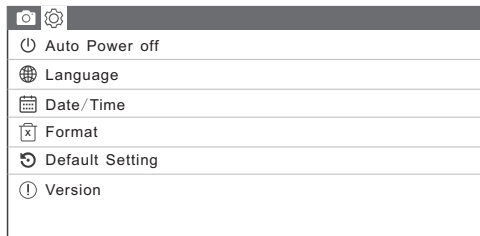
Click “MODE” button to switch the mode Photo Video Playback
 Click “” in Photo/Video mode to take photos or record movie clip.

Press “OK” button to freeze the screen and “▲” button to rotate screen.

In three different modes, press the “” button once to enter the settings menu of corresponding mode.

Click “▲” “▼” button to select and “OK” button to save changes.

corresponding mode: Resolution; Date Stamp; Shutter sound
Photo mode: Resolution; Recording; Date Stamp
Video mode: Delete; Protection; Slideshow

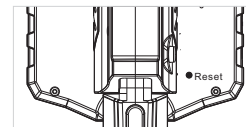


In any mode, press the “” button twice to enter the system settings menu.

Click “▲” “▼” button to select and “OK” button to save changes.

System settings menu: Auto Power off; Language; Date/Time; Format; Default Setting; Version

Please press the reset button on the back of the device if the screen freezes or the buttons does not respond.



Technical Specifications

Monitor:

Screen Type: 4.5' IPS HD display
 Resolution: 854*480 pixels
 Rotation: 180° rotation
 Video Recording Resolution: 1280*720; 1920x1080
 Image Capturing Resolution: 1920x1080
 Menu languages: English, Chinese, German, French, Spanish, Italian, Russian, Japanese
 Port: Micro USB, TF Card Slot

Camera:

Diameter : 5.5mm or optional
 Probe Length: optional
 Resolution : 1.0 Megapixel HD
 Viewing angle: 70°
 Depth of Field : 30mm—100mm
 Light Source: 6 adjustable high-intensity LEDs

Other:

LED Flash light: 1W CREE LED
 Operating Temperature: 32° to 113°F (0° to 45°C)
 Power Source: 2600mAh Lithium Battery
 Max battery life: 3~4 hours
 Certifications: CE FCC RoHS

Contents:

Digital Endoscope

User's Manual

Probe

Accessories — pick up hock, magnet, mirror


Micro USB cable(3.9mm No accessories)

EU Environmental Protection

**Waste electrical products should not be disposed of
With household waste. Please recycle where facilities
Exist. Check with your local authority or retailer for
Recycling advices.**

- 180 ° Bildumkehr-Monitor
- hohe Empfindlichkeit für geringes Licht HD-Kamerachip in der Spitze.
- Grüner LED-Blitz unterstützt dunkle Arbeitsbereiche.
- Einstellbarer Griff.

Sicherheitsvorkehrungen

 **ACHTUNG!** Lesen Sie bitte alle Sicherheitsvorkehrungen und Anweisungen bevor Sie dieses Produkt verwenden. Fehlerhafte Anwendung kann zum Stromschlag, Feuer und schweren Verletzungen führen.

- Das Gerät trocken und sauber lagern. Schützen Sie es vor Öl, Wasser oder sonstigen Materialien die Korrosionen auslösen.
- Arbeitsbereich sauber und gut beleuchtet halten.
- Das Gerät ist nicht vorgesehen für Personen die physikalische, sensorische oder mentale Behinderungen haben.
- Das Gerät ist nicht vorgesehen für medizinische oder persönliche Inspektionen.
- Während der Nutzung, Umstehende und Kinder vom Geräte fernhalten.
- Nicht übertreiben und stets einen guten Halt und Balance haben.

Batterie

- Laden Sie das Gerät auf, wenn der Netzschalter rot wird, blinkt das rote Licht beim Aufladen und wird ausgeschaltet, wenn es voll geladen wird.
- Verwenden Sie nur 5V Heimgebrauch USB-Ladegerät, um das Gerät aufzuladen.
- Laden Sie bitte das Gerät mindestens einmal alle 3 Monate auf, wenn es lange ungenutzt bleibt, um Schäden an der Batterie zu vermeiden.

Instandhaltung

- Immer die Kameralinse sauber halten.
- Bitte wenden Sie sich an unseren Service, falls andere oder nicht erwähnte Komponente ausgetauscht werden sollen.

Hinweise



Lang Drücken Sie die Einschalttaste, um das Gerät einzuschalten oder auszuschalten. Bitte entfernen Sie die Gummischutzhülle, bevor Sie dieses Werkzeug verwenden.



Bitte stellen Sie sicher **①** dass die Kamera **fest und eng** mit dem Monitor verbunden ist, da sonst ein verraushtes Bild auf dem Bildschirm erscheinen wird.

Wenn Ihr Gerät mit zwei Kamerasonden ausgestattet ist, drücken Sie diese Taste **②** um zwischen der vorderen und der seitlichen Kamerasonde zu wechseln.



Bitte überprüfen Sie den Batteriestand, wenn Sie das Gerät nicht einschalten können oder ein verraushtes Bild auf dem Bildschirm erscheint.



Dieses Produkt wird mit einer TF-Karte geliefert, die sich bereits im Gerät befindet. Sie können sie drücken, um die TF-Karte auszuwerfen und einen Kartenleser zu verwenden, um die vom Endoskop aufgenommenen Fotos und Videos zu sehen oder zu kopieren.

Bitte beachten Sie, dass Sie nur dann Fotos oder Videos aufnehmen oder das Einstellungsmenü aufrufen können, wenn eine **TF-Karte in das Gerät eingelegt ist**, ansonsten können Sie nur das Video ansehen.